

## Wichtig:

Sollten Sie bei Ihrem Kind Läuse feststellen, Informieren Sie bitte unbedingt die Schule oder den Kindergarten. (KlassenlehrerIn, Kindergärtnerin oder das Schulsekretariat unter Tel. +423 399 21 90).

Nur so kann reagiert werden und eine weitere Ausbreitung verhindert werden.

Bei Fragen, sind wir gerne für Sie da:



Anita Banzer, Tel. 392 30 63  
[anita.banzer@editio.li](mailto:anita.banzer@editio.li)

Barbara Gurschler-Zai, Tel. 392 11 46  
[barbara.gurschler@adon.li](mailto:barbara.gurschler@adon.li)

Christine Bargetze, Tel. 232 19 69  
[christine.bargetze@adon.li](mailto:christine.bargetze@adon.li)

Melanie Frick, Tel. 232 56 05  
[familie.frick@outlook.de](mailto:familie.frick@outlook.de)

## Läuse - kein Grund zur Panik

In der Schule oder im Kindergarten Ihres Kindes sind bei einzelnen Kindern Kopfläuse festgestellt worden.

Mit einer konsequent durchgeführten Behandlung und gewissenhafter Nachkontrolle, sind die kleinen „Biester“ jedoch gut in den Griff zu bekommen und eine weitere Ausbreitung kann verhindert werden.

Sollten bei Ihrem Kind Läuse entdeckt worden sein, werden wir Sie sofort telefonisch informieren.

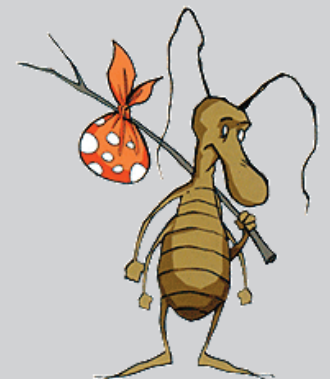
Falls kein Verdacht besteht, bitten wir Sie dennoch in der nächsten Zeit um gründliche Untersuchung (s. Kurzanleitung im Inneren), damit ein Neubefall in der Schule sofort unterbrochen werden kann.

### Mein Kind hat Läuse

- Besorgen Sie sich in der Apotheke oder Drogerie ein wirksames und geeignetes Lausmittel.
- Beginnen Sie sofort mit der Behandlung. Befolgen Sie die Packungsbeilage genau. Kontrollieren Sie auch alle anderen Familienmitglieder.
- Alle 2-3 Tage immer wieder Kontrolle mittels Nasshaar-Auskämm-Methode (s. Innenseite).
- Wiederholung der Behandlung nach 8-10 Tagen (je nach Präparat, siehe Packungsbeilage).

Lausbehandlung nur durchführen, wenn tatsächlich Läuse gefunden wurden!  
Vorbeugend nützen die Präparate nichts und ein „Zuviel“ kann die Läuse resistent machen.

Kopfläuse können wirklich jeden treffen, haben nichts mit mangelnder Hygiene zu tun und sind kein Grund sich zu schämen.



## Das Wichtigste in Kürze

- **Jeder kann Kopfläuse bekommen - gemeinsam werden wir sie wieder los.**
- **Rasches Handeln unterbricht den Ansteckungskreis in der Schule.**
- **Die Behandlung ist Sache der Eltern. Kontrollieren Sie auch restliche Familienmitglieder mit der Nasshaar-Auskämm-Methode.**
- **Kinder mit Lausbefall, sollen erst nach der ersten Behandlung wieder in die Schule kommen.**
- **Nach der ersten Behandlung kann das Kind auch am Schwimmunterricht teilnehmen, da Läuse nicht schwimmen und nur von Kopf zu Kopf übertragen werden. Jedoch sollte nur das eigene Handtuch und der eigene Kamm benutzt werden.**
- **Kämme und Bürsten sollten vorsichtshalber einige Minuten in heissem (nicht kochendem) Seifenwasser gespült werden.**
- **Es ist nicht notwendig alle Stofftiere zu waschen, da eine Laus sich nur von Blut ernährt und ohne Nahrung innert 1-3 Tagen stirbt. Am besten in einen Plastiksack stecken und einige Tage geschlossen halten.**
- **Textilien können bei 60 Grad gewaschen, Sofas abgesaugt werden.**
- **Eine übertriebene Grundreinigung ist absolut nicht nötig - effektiver ist es die Zeit in das nasse Auskämmen zu investieren!**

**Dieses Prozedere kostet Sie mit etwas Übung nicht mehr als fünf Minuten.**

## Nasshaar-Auskämm-Methode

**(Vorsorge und Kontrolle während/nach der Behandlung)**

1. **Haare nass machen.**
2. **Pflegespülung (Balsam, Conditioner aus Supermarkt, Drogerie) grosszügig auf dem nassen Haar verteilen.**
3. **Zum Entwirren Haare gut durchkämmen (Bürste/Kamm).**



Die Pflegespülung erleichtert das Durchkämmen, macht die Läuse gut 20 Minuten bewegungslos und besser sichtbar.

4. **Haare vom Ansatz bis zu den Spitzen mit Läusekamm Strähne für Strähne durchkämmen.**
5. **Nach jedem Durchkämmen den Läusekamm an einem weissen Papier (z. B. Haushaltspapier) abstreifen, um Kopfläuse und Eier zu sehen.**
6. **Haare gründlich ausspülen.**

Die Methode entfernt nach einer Behandlung eventuell frisch geschlüpfte Läuse, kontrolliert den Behandlungserfolg eines Lausmittels, entfernt auch wieder neu übertragene ausgewachsene Läuse und der Lebenszyklus der Laus wird bei zweimal wöchentlicher Anwendung unterbrochen.

Führen Sie diese Methode während etwa einem Monat oder bis sie während mindestens zwei Wochen keine Läuse mehr gefunden haben, durch. Es empfiehlt sich auch später die Methode als Vorbeugung durchzuführen; so wird ein Neubefall entdeckt und es kann reagiert werden.

**Tag 1**

**alle 2-3 Tage**

**Tag 8-10**

**alle 2-3 Tage**

**Start der Behandlung mit Lausmittel**

**Nasshaar-Auskämm-Methode**

**Wiederholungsbehandlung mit Lausmittel (je nach Präparat)**

**Nasshaar-Auskämm-Methode**